

La psychomotricité

pour qui ?

Le psychomotricien intervient auprès d'enfants, d'adolescents, d'adultes et de personnes âgées confrontés à des difficultés d'adaptation et de comportement, passagères ou durables, parfois liées à des déficiences, des handicaps, des troubles neurodéveloppementaux, des troubles psychiques depuis la naissance ou suite à un accident.



LES BÉBÉS

Favoriser le bon développement de l'enfant et son adaptation à l'environnement.



LES ENFANTS

Faciliter la communication, l'expression, l'intégration des apprentissages.



LES ADOS

Aider à mieux vivre les modifications psychiques et corporelles qui apparaissent à cet âge.



LES ADULTES

En cas de périodes difficiles, de situation d'épuisement professionnel ou de troubles divers.



LES SENIORS

Vieillir en bonne santé et prévenir les troubles liés à l'âge.

Tous les handicaps

Quel que soit le handicap, le suivi par un psychomotricien permet d'accompagner la personne dans le développement de ses compétences.

- Retard psychomoteur
- Handicap physique
- Handicap psychique
- Handicap moteur
- Maladies dégénératives
- AVC
- ...

ORGANISATION de la profession

La défense des intérêts de la profession est notamment assurée par la Fédération Française de la Psychomotricité et par l'Association Française des Psychomotriciens Libéraux.

Association française
des psychomotriciens libéraux

www.a-f-p-l.fr

Fédération Française
des Psychomotriciens (FFP)

www.ffp.fr

 AFPL - Association Française
des Psychomotriciens Libéraux

3 impasse Legris - 78000 VERSAILLES
www.a-f-p-l.fr

Le Psychomotricien

UN ALLIÉ POUR MIEUX AVANCER

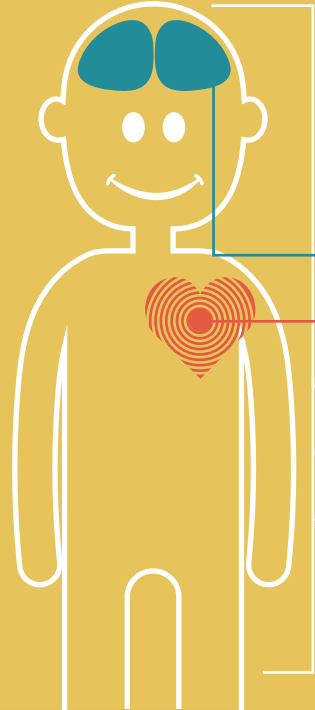


AVEC MON PSYCHOMOTRICIEN,
JE DÉVELOPPE...

MA CONCENTRATION	MES NOTIONS D'ESPACE
MA MOTRICITÉ FINE	LA RÉGULATION
MA MOTRICITÉ GLOBALE	DE MES ÉMOTIONS
MA NOTION DU TEMPS	MON AISANCE CORPORELLE

 AFPL - Association Française
des Psychomotriciens Libéraux

psychomotricien



Pour faire émerger les potentiels, le psychomotricien prend en compte :

LE PSYCHISME

L'AFFECTIF

LE SENSORIEL

LE NEUROLOGIQUE

LE MOTEUR

LES SOINS PSYCHOMOTEURS

La prévention
La rééducation
L'éducation
La thérapie

- Mise en place d'expériences sensorielles, motrices, toniques corporelles et émotionnelles
- Émergence des potentiels de chacun : expériences, connaissances et compétences
- Développement de l'équilibre entre le corps et l'esprit
- Traitement des difficultés ou troubles psychomoteurs

Le psychomotricien participe au diagnostic médical par son diagnostic psychomoteur en lien avec les autres professions de santé médicales, paramédicales et du secteur médico-social (médecins généralistes, spécialistes, orthophonistes, psychologues,...).

Il accomplit les actes suivants :

- 1 Le bilan psychomoteur.
- 2 L'éducation précoce et la stimulation psychomotrice.
- 3 La rééducation des troubles du développement psychomoteur ou des désordres psychomoteurs au moyen de techniques corporelles et de relaxation, d'éducation gestuelle, d'équilibration et de coordination, etc...



Le psychomotricien est une profession paramédicale exerçant sur prescription conformément à l'article R4332-1 du Code de la santé publique.

Les outils du

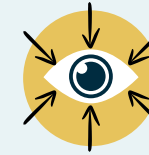
psychomotricien



LE BILAN PSYCHOMOTEUR

Il met en évidence, grâce à des tests échelonnés et des observations, les difficultés et les potentialités de la personne qui vient consulter, pour ensuite construire un projet thérapeutique.

je développe...



MA CONCENTRATION



MA NOTION DU TEMPS



MA MOTRICITÉ FINE



MA MOTRICITÉ GLOBALE



MA GESTION DE L'ESPACE



LA RÉGULATION DE MES ÉMOTIONS



MON AISANCE CORPORELLE



LE PROJET THÉRAPEUTIQUE

À la fois personnalisé et ciblé sur les besoins de la personne, il dégage un ensemble d'objectifs à atteindre grâce à des axes de travail précis.



TECHNIQUES & MÉTHODES

Le psychomotricien sélectionne les techniques et méthodes qui permettent d'agir en conscience et d'expérimenter ses capacités.